

**GAPDH Rabbit Polyclonal Antibody**

**GAPDH 兔多克隆抗体**

产品名称: GAPDH 兔多克隆抗体

目录号: NC 021

保存条件: -20℃, Avoid freeze / thaw cycles.。

规格: 100ul

免疫原: GAPDH Fusion Protein

抗体类型: 兔多克隆抗体 IgG

浓度: 57ug/100ul

缓冲液: PBS with 0.1% sodium azide and 50% glycerol pH 7.3

分子量: 36KD

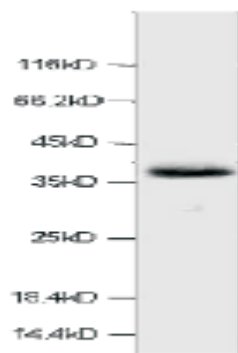
应用种属: 人、小鼠、大鼠、猪

应用范围: WB : 1:5000-1:30000

IP : 0.5-4.0ug 每 1.0-3.0mg 总蛋白

IHC : 1:50-1:500

IF : 1:100-1:1000



GAPDH 兔多克隆抗体 (NC021) 检测阳性对照

## 产品简介

GAPDH（甘油醛-3-磷酸脱氢酶）是参与糖酵解的一种关键酶，由 4 个 36kDa 的亚基组成。除参与糖酵解外，有证据表明哺乳动物细胞中的 GAPDH 参与了多种胞内生化过程，包括膜融合（membrane fusion）、微管成束（microtubule bundling）、磷酸转移酶（phosphotransferase）激活、核内 RNA 出核、DNA 复制与 DNA 修复等。GAPDH 蛋白几乎在所有组织中都高水平表达，常用于 Western Blot 检测中校正系统的内参。

## 注意事项

1. 本产品仅用于科研，不能用于人体实验或人体治疗。
2. 为了获得实验最佳效果，请根据实验调整最佳工作稀释度。