



Goat Anti-Rabbit IgG, FITC Conjugated

山羊抗兔 IgG (H+L), FITC

产品名称: 山羊抗兔 IgG (H+L), FITC

目录号: EK023

保存条件: -20℃保存。

规格: 100ul

免疫原: 兔 IgG

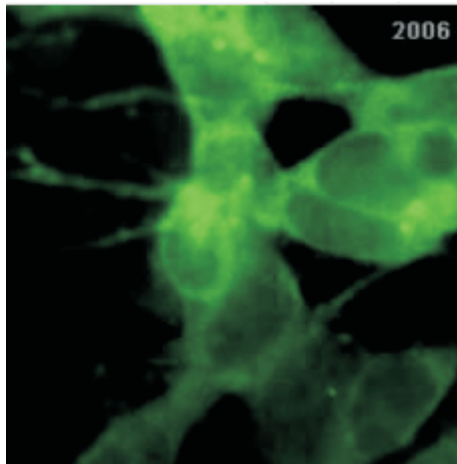
缓冲液: 0.01M PBS, 50%甘油, pH7.6

稳定剂: 15 mg/ml BSA (不含 IgG 和蛋白酶)。

防腐剂: 0.05%叠氮钠。

荧光团: FITC, Amax = 492 nm; Emax = 520 nm

应用范围: Immunofluorescence 1:50-1:200



Rabbit polyclonal to gamma Tubulin - Centrosome Marker at 1/400 dilution staining human neuroblastoma cells by ICC/IF. The cells were fixed with paraformaldehyde and blocked with serum and then incubated with the primary antibody for 16 hours. EKO23 was used as the secondary.

产品简介

本产品为 FITC 标记的经亲和纯化的山羊抗体，特异识别兔 IgG，检测灵敏度高，本底低，常用于免疫荧光和流式细胞等标记检测。

注意事项

1. 使用时应按所需的浓度进行稀释，现用现配。
2. 为了获得实验最佳效果，请根据实验调整最佳工作稀释度。
3. 避免使用含有苯二胺的封片剂，因为会导致荧光变弱和扩散。
4. 本产品仅用于科研，不能用于人体实验或人体治疗。